

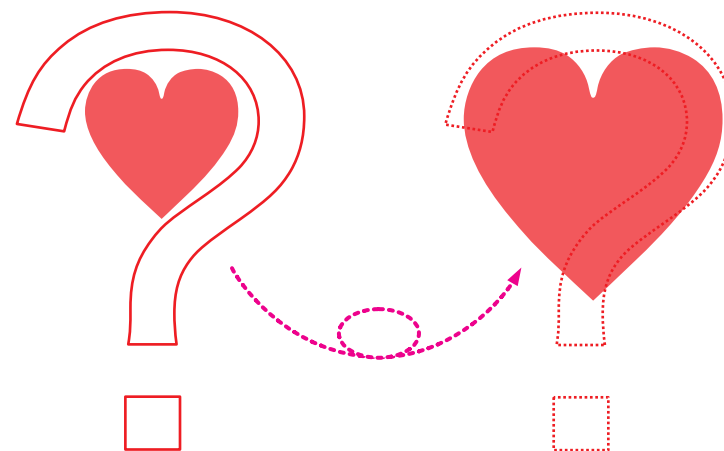
当事者の不都合を中心に分かりやすく… 不都合に**合わせて手軽に**



カードを持たせれば…と考えるのは、変化することを無視した方法なのかもしれません。ご本人の状況に合わせて、ツールを効果的に活用して周囲の人のチカラをいただきましょう。

(7)

不都合の整理は、ケアラーの味方にも… 不都合の**予測と対応に**…



不都合は、同じように起こらないようです。突然ということもありますが、予測できることは準備しておくことで、ケアする人にも、大きなメリットが期待できそうです。

(4)